

## Unsere Pausenregeln

Wir gehen friedlich miteinander um.

Wir schließen keinen aus.

Wir helfen einander.

Wir gehen mit allen Spielgeräten gut um.

Wir halten uns an Spielregeln.

Wir bewerfen uns nicht mit Sachen (Stöcke, Matsch, Sand, Rindenmulch, ...)

Wir gehen mit der Natur gut um und werfen den Müll in den Mülleimer.

In der Pause bleiben wir auf dem Schulhof.

Kinder, die Fußballtag haben, lassen wir ungestört spielen.

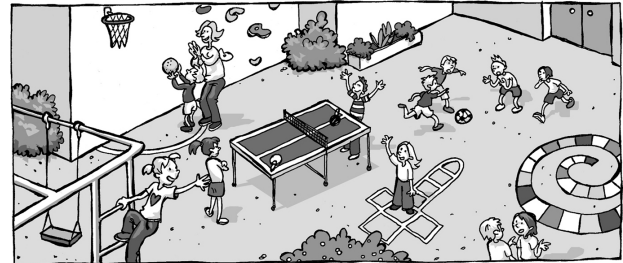
Wir balancieren nicht auf dem Geländer.

Beim Schaukeln wechseln wir uns ab.

Unsere Rutsche ist nur zum Rutschen da.

In den Toilettenräumen wird nicht gespielt.

Wir halten unsere Toiletten sauber.



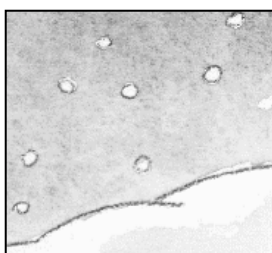
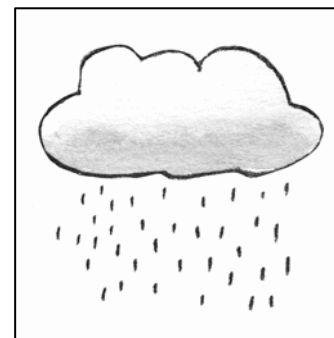
### Regeln bei Regen:

Bei Regenwetter bleibt der Spielplatz gesperrt.

Wir springen nicht in Pfützen.

Wenn wir keinen Regenschutz (Schirm, Kapuze...) haben, bleiben wir unter dem Pausendach.

Wenn der Schulhof nass ist, spielen wir kein Fußball.



### Regeln bei Schnee:

Wir werfen nicht mit Schneebällen.

Wir gehen nicht auf vereiste Pfützen.